

## ETICHETA ENERGIE ELECTRICĂ

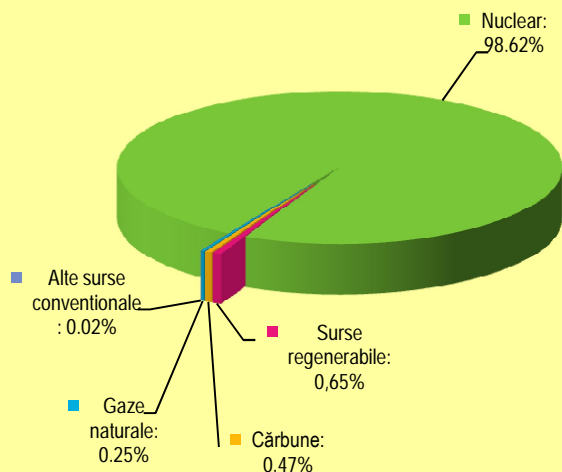
**Furnizorul: Societatea Nationala NUCLEARELECTRICA SA (SNN)**

**Telefon: 00 40 21 203 82 00**

**Site Internet: [www.nuclearelectrica.ro](http://www.nuclearelectrica.ro) si [www.cne.ro](http://www.cne.ro)**

### Energie electrică furnizată de S.N. Nuclearelectrica SA în anul 2013

**Energia electrică furnizată de SN Nuclearelectrica SA a fost produsă din următoarele surse:**



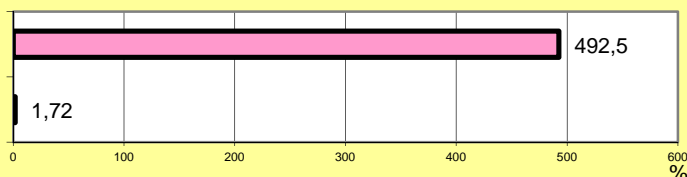
Sursa primară de energie electrică	Furnizor SNN, %	Producție energie electrică (media la nivelul României)
<b>Cărbune</b>	<b>0,47</b>	<b>27,25%</b>
<b>Nuclear</b>	<b>98,62</b>	<b>19,61%</b>
<b>Gaze naturale</b>	<b>0,25</b>	<b>14,35%</b>
<b>Păcură</b>	<b>0,00</b>	<b>0,08%</b>
<b>Alte surse convenționale</b>	<b>0,02</b>	<b>1,13%</b>
<b>Surse regenerabile:</b>	<b>0,65</b>	<b>37,58%</b>
Hidro	<b>0,47</b>	<b>27,36%</b>
Eolian	<b>0,15</b>	<b>8,94%</b>
Biomasă	<b>0,01</b>	<b>0,37%</b>
Solar	<b>0,01</b>	<b>0,85%</b>
<b>Alte regenerabile</b>	<b>0,00</b>	<b>0,05%</b>

**Energia vândută de furnizorul SNN și achiziționată din import: 0%**

### Impact asupra mediului

Deseuri radioactive (0.0197 g/kWh, 492,5% din media pe țară, 0.004g/kWh)

Emisii CO2 (5.37g/kWh, 1.72% din media pe țară, de 312.03g/kWh)



Deseuri radioactive la nivelul României: 0.004 g/kWh  
Emisii de CO2 la nivelul României: 312.03 g/kWh

**Impact asupra mediului peste/sub media pe țară**

Conform Ordinului ANRE nr.69/2009 -Regulament de etichetare a energiei electrice (www.anre.ro)